

# CARTE

## DES BOISSONS

---




---

# LE BOURBON

BORDEAUX

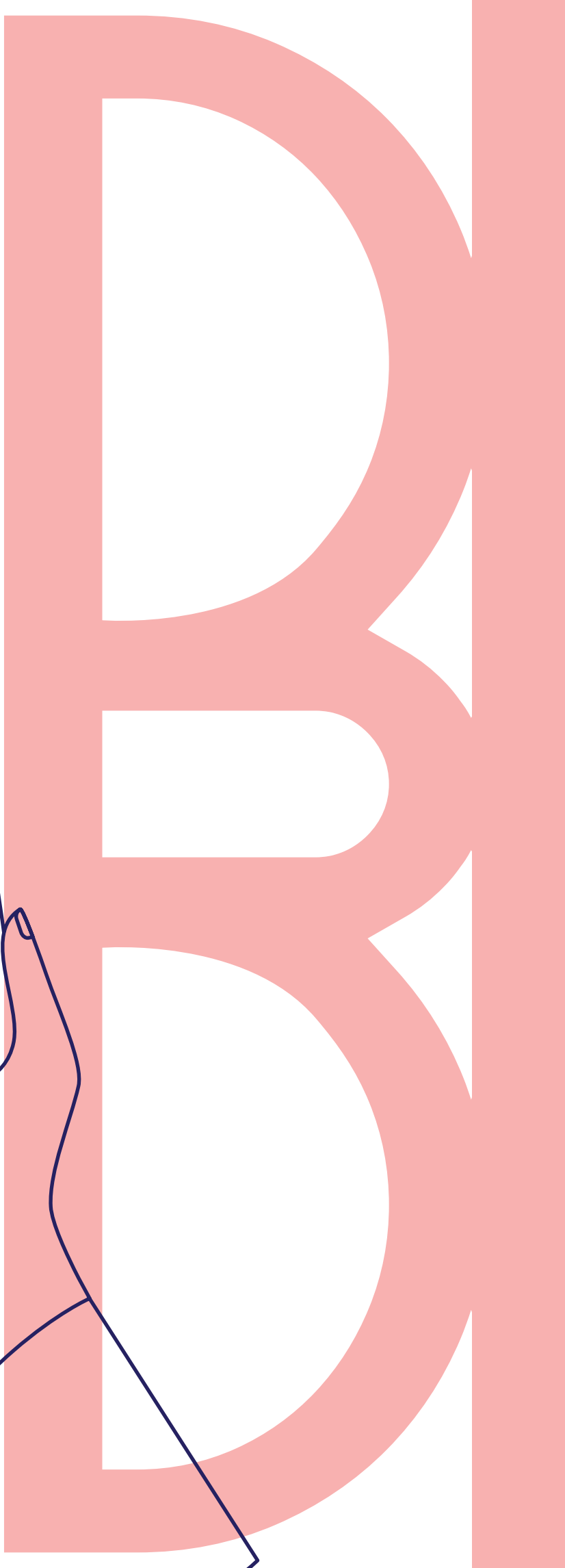




« Le Bourbon est un lieu de festivités où se rencontrent gastronomie et fête unies autour du concept de bien manger, bien boire et bien danser, grâce à son restaurant, son bar à cocktails et son club, bienvenue dans notre monde.

Nous avons prêté une attention particulière à la sélection de l'ensemble de nos boissons que ce soit les spiritueux, les jus de fruits, les bières, les vins, les sodas ou le café. Nous proposons majoritairement des produits locaux, éthiques ou bio en limitant un maximum les breuvages industriels.





# COCKTAILS

## NOS GRIFFES

<b>Jardin d’Avem</b> gin Avem Hippolais, Italicus Bergamote, citron jaune, mélisse-menthe, huile de basilic - 100ml.....	<b>16</b>
<b>Little Italy</b> whisky Lefort, Quintinye rouge, liqueur de maraschino, thym fumé, Angostura bitter, cerise amarena - 80ml.....	<b>14</b>
<b>Soldat Nosy be</b> Sapio rhum vieux, fève de tonka, vanille, soda maison - 130ml.....	<b>14</b>
<b>Pain de sucre</b> Cachaça Magnifica Tradicional, citron vert, shrub myrtille & framboise - 80ml.....	<b>14</b>
<b>62 rue Barbe</b> Sapio vodka, baies de passion, St-Germain, Crémant de Bordeaux, rhubarbe fraîche - 130ml.....	<b>15</b>
<b>Nadélice</b> vodka Nadé, gin Avem Hippolais, Izarra Jaune, baies de Batak, rayon de miel fleurit et son fumage aromatique - 120ml.....	<b>24</b>
<b>Ketil</b> vodka Nadé, liqueur de café « cold brew » de Bordeaux, cannelé, café Ethiopie arabica Djimmah Max Havelaar bio - 120ml.....	<b>14</b>

<b>Cocktail sur mesure</b> .....	<b>15</b>
----------------------------------	-----------

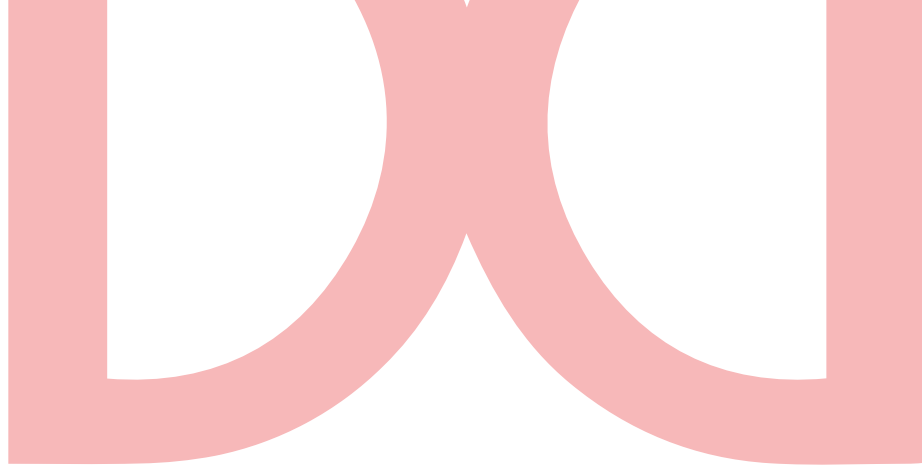
## DANS LA LÉGENDE

<b>Caïpirinha</b> Cachaça Magnifica, sucre canne, citron vert - 70ml.....	<b>12</b>
<b>Negroni</b> gin Avem Corvus, Dollin bitter, vermouth Baldoria - 90ml.....	<b>14</b>
<b>Paloma</b> téquila Calle 23, pamplemousse, citron vert, soda - 150ml.....	<b>12</b>
<b>Old fashioned</b> whisky Bellevoye bleu, sucre, Angostura - 60ml.....	<b>12</b>
<b>Spritz Français</b> Escale Belharra, au Crémant de Bordeaux et Abatilles - 150ml.....	<b>10</b>
<b>Martini 007</b> vodka Nadé récolte 2017, vermouth Baldoria - 80ml.....	<b>17</b>
<b>Les Mule’s</b> gin, vodka, whisky, mezcal ou rhum - 150ml.....	<b>12</b>
<b>Les Sour’s</b> gin, vodka, whisky, mezcal ou rhum - 100ml.....	<b>12</b>
<b>Cocktail classique</b> .....	<b>12</b>

## LES PAISIBLES ISANS ALCOOLI

<b>Le Magnolia</b> pêche, miel, gingembre, citron, La French Tonic, romarin - 150ml.....	<b>9</b>
<b>Le Vertueux</b> pomme verte, citron vert, fleurs de sureau, eau gazeuse Abatilles, pomme déshydratée - 150ml.....	<b>9</b>

# VIN ROUGE



## Bordeaux

12cl 75cl

<b>Tralala</b> -2019, .....	<b>5</b>	<b>25</b>
<b>Garagista</b> -2016, 100% Malbec, Bordeaux Supérieur.....		<b>35</b>
<b>Château Croix des Moines</b> -2020, Lalande de Pomerol.....	<b>8</b>	<b>40</b>
<b>Château Franc la Rose</b> -2017, Saint Émilion.....		<b>50</b>
<b>La Parcelle du Rocher</b> -2016, Saint Émilion, BIO.....		<b>60</b>
<b>Clos Candelayres</b> -2017, Fronsac.....		<b>50</b>
<b>Esprit de Chevalier</b> -2016, Pessac-Léognan.....		<b>50</b>
<b>Château Carbonnieux</b> -2018, Pessac-Léognan.....		<b>85</b>
<b>La Croix Dompierre</b> -2016, Haut-Médoc.....		<b>50</b>
<b>Blason d'Issan</b> -2015, Margaux.....		<b>75</b>
<b>Pastourelle de Clerc Milion</b> -2015, Pauillac.....		<b>95</b>

## Rhône

<b>La Syrah</b> -2019, Vin de Viennes, Villard/Cuilleron/Gaillard.....		<b>35</b>
<b>Domaine Laurent Habrard</b> -2019, Crozes Hermitage.....		<b>55</b>
<b>Montrond</b> -2020, Nicolas Bedel, Saint Joseph.....		<b>60</b>

## Bourgogne

<b>Domaine de La Croix Saint Jacques</b> -2018.....		<b>35</b>
<b>Domaine Michel Juillot</b> -2021.....		<b>40</b>

## Coffre Fort du Bourbon

<b>Château Smith Haut Lafitte</b> -2016, Pessac-Léognan.....		<b>360</b>
<b>Château Haut-Brion</b> -2006, Pessac-Léognan.....		<b>800</b>
<b>Pavillon Rouge du Château Margaux</b> -2014, Margaux.....		<b>380</b>
<b>Petrus</b> -2011, Pomerol.....		<b>3300</b>

# BLANC

---

## Bordeaux 12cl 75cl

Tralala -2021, .....	5	25
Château Haut-Rian-2021, Entre deux Mers.....		28
Château Les Charmes Godard-2021.....		30
Esprit de Chevalier-2021, Pessac-Léognan.....		50

## Autres régions

Chardonnay de la Tour Boisée-2021, BIO, Côteaux de Peyriac.....	5	25
Petit Paradis -2021, Saint Chinian.....		25
Chiroulet-Cote de Gascogne.....	6	30

---

# ROSÉ

## Bordeaux 12cl 75cl 150cl 75cl

Château Fayau-2021.....	5	21
-------------------------	---	----

## Corse

Don Pasquale Villa Angeli.....	21	90	170
--------------------------------	----	----	-----



# CHAMPAGNE

75cl 150cl 3L

## Piétrement-Renard - brut

coupe 12 cl.....12                      bouteille.....75

## Piétrement-Renard - blanc de blanc

coupe 12 cl.....14                      bouteille.....85

Deutz - brut..... 100 200

Deutz - brut rosé ..... 120 240

Louis Roederer - Collection ..... 120 240 400

Abelé 1757 les Sourires de Reims - brut..... 120

Abelé 1757 les Sourires de Reims - rosé..... 140

Georges Remy -Les Quatre terroirs, N°18..... 140

Deutz - Amour de Deutz ..... 300

Cristal Louis Roederer..... 450

Don Perignon - lumineux..... 500

VENUS (12 bouteilles de champagne offertes à toute la salle)..... 1300

PLUTON (24 bouteilles de champagne offertes à toute la salle)..... 2500

SATURNE(36 bouteilles de champagne offertes à toute la salle)..... 4000

## BULLES

Crémant de Bordeaux Medeville -brut..... 30

Pet Nat' Mousse Tache blanc Jeff Carrel..... 26

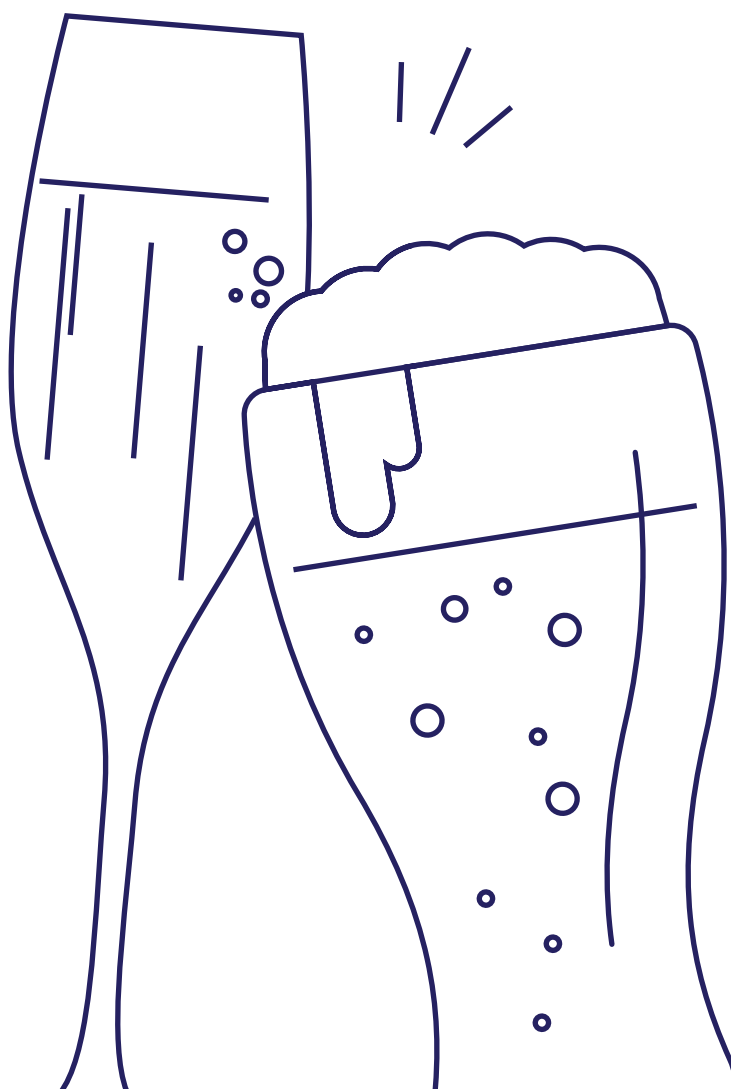
## CIDRE

Sassy -bio, 33cl..... 30



# BIERE

<b>Pression Ginette léger</b> (bio) 25cl.....	<b>4</b>	50cl.....	<b>7</b>
<b>Pression Ginette blanche</b> (bio) 25cl.....	<b>5</b>	50cl.....	<b>8</b>
<b>Pression Ginette rouge</b> (bio) 25cl.....	<b>5</b>	50cl.....	<b>8</b>
<b>Pression Effet Papillon indian pale ale</b> (bio, FR, locavore) 25cl.....	<b>5</b>	50cl.....	<b>8</b>
<b>La Lune rousse ambear</b> (bio, FR, locavore) 33cl.....			<b>8</b>
<b>Effet Papillon indian pale ale</b> (bio, FR, locavore) 33cl.....			<b>8</b>
<b>Azimut blanche citron &amp; basilic</b> (bio, FR, locavore) 33cl.....			<b>8</b>
<b>Terko blonde</b> (bio, FR, locavore) 33cl.....			<b>8</b>
<b>Effet Papillon rye amber ale</b> (bio, FR, locavore) 33cl.....			<b>8</b>



# VODKA

40ml

<b>Sapio vodka</b> (bio, FR) 40ml .....	<b>10</b>	bouteille 70cl .....	<b>120</b>
<b>Grey Goose</b> (FR) 40ml .....	<b>11</b>	bouteille 70cl .....	<b>150</b>
<b>Nadé</b> - récolte 2017 (raisins, FR, locavore) 40ml .....	<b>15</b>	bouteille 70cl .....	<b>200</b>
<b>Nadé</b> - récolte 2019 - vieillie en fût de Fronsac (raisins, FR, locavore) 40ml .....	<b>20</b>	bouteille 70cl .....	<b>300</b>
<b>Sauvella</b> (FR, locavore) .....			<b>11</b>
<b>Fair</b> (bio, FR) .....			<b>12</b>
<b>Philtre</b> (bio, FR) .....			<b>14</b>
<b>Oli'Vodka</b> (FR) .....			<b>14</b>

<b>Sapio dry gin</b> (bio, FR) 40ml .....	<b>10</b>	bouteille 70cl .....	<b>120</b>
<b>Citadelle</b> (FR) 40ml .....	<b>11</b>	bouteille 70cl .....	<b>150</b>
<b>Avem Hippolais</b> (raisins, FR, locavore) 40ml .....	<b>13</b>	bouteille 50cl .....	<b>170</b>
<b>Avem Corvus</b> (raisins, FR, locavore) .....			<b>14</b>
<b>Avem Ajaja</b> (raisins, FR, locavore) .....			<b>14</b>
<b>Pink Pepper</b> (FR) .....			<b>13</b>
<b>Juillet</b> (FR) .....			<b>11</b>
<b>Bacalan dry</b> (FR, locavore) .....			<b>13</b>
<b>Erika</b> (FR, locavore) .....			<b>12</b>
<b>Balbine</b> (FR) .....			<b>12</b>
<b>San Roccu</b> (bio, FR) .....			<b>15</b>
<b>CoqLicorne 501</b> (FR) .....			<b>15</b>
<b>Christian Drouin</b> (FR) .....			<b>12</b>
<b>Decroix</b> (bio, FR) .....			<b>13</b>
<b>Newlands</b> (FR) .....			<b>13</b>
<b>Akayane Natsu</b> (été) .....			<b>13</b>
<b>Romeo's X pastèque</b> .....			<b>11</b>
<b>Principe de los Aspostoles rosa mosqueta</b> .....			<b>11</b>

GIN  
40ml

# WHISKY & BOURBON

40ml

<b>Lefort</b> (FR) 40ml.....	<b>10</b>	bouteille 70cl.....	<b>120</b>
<b>Buffalo Trace</b> 40ml.....	<b>11</b>	bouteille 70cl.....	<b>150</b>
<b>Bellevoys bleu</b> (FR) 40ml.....	<b>12</b>	bouteille 70cl.....	<b>150</b>
<b>Assemblage collection N°3</b> (FR, locavore) 40ml.....	<b>14</b>	bouteille 50cl.....	<b>180</b>
<b>Macallan 12 ans</b> 40ml.....	<b>30</b>	bouteille 70cl.....	<b>450</b>
<b>Assemblage collection N°1</b> (FR, locavore).....	<b>16</b>		
<b>Assemblage collection N°2</b> (FR, locavore).....	<b>14</b>		
<b>Fontagard PNDC</b> (FR).....	<b>15</b>		
<b>Hautes Glaces secale rye</b> (bio, FR).....	<b>38</b>		
<b>Waterford the cuvée</b> .....	<b>24</b>		
<b>Kornog</b> (FR).....	<b>22</b>		
<b>Moon Harbour dock 2 Rieusec</b> (FR, locavore).....	<b>17</b>		
<b>Roof rye</b> (FR).....	<b>15</b>		
<b>Spice Tree</b> .....	<b>18</b>		
<b>Arberg Uigeadail</b> .....	<b>28</b>		
<b>Arran sherry cask “the Bodega”</b> .....	<b>20</b>		
<b>Penderyn PortWood</b> .....	<b>30</b>		
<b>Cotsworlds peated cask</b> .....	<b>26</b>		
<b>Port Charlotte 10 ans</b> .....	<b>25</b>		
<b>Glendronach 15 ans revival</b> .....	<b>29</b>		
<b>Nikka coffey malt</b> .....	<b>18</b>		
<b>Ichiro’s Malt double distilleries</b> .....	<b>35</b>		
<b>Blanton’s</b> .....	<b>20</b>		
<b>Octomore 12.2</b> .....	<b>54</b>		
<b>Willet Distillerie pot still reserve</b> .....	<b>26</b>		
<b>Lagavulin 25 ans 1977</b> .....	<b>80</b> /cl		
*Supplément soda, jus, Ginger Beer & Tonic La French.....	<b>+ 2</b>		
*Supplément énergisant, Archibald et Hysope.....	<b>+4</b>		

# RHUM

40ml

<b>Sapio rhum blanc</b> (bio, FR) 40ml.....	<b>10</b>	bouteille 70cl.....	<b>120</b>
<b>Sapio rhum épicé</b> (bio, FR) 40ml.....	<b>10</b>	bouteille 70cl.....	<b>120</b>
<b>Sapio rhum vieux 3 ans</b> (bio, FR) 40ml.....	<b>10</b>	bouteille 70cl.....	<b>120</b>
<b>Black Tears</b> 40ml.....	<b>12</b>	bouteille 70cl.....	<b>150</b>
<b>Plantation original dark</b> 40ml.....	<b>12</b>	bouteille 70cl.....	<b>150</b>
<b>Flor de Caña 12 ans</b> 40ml.....	<b>14</b>	bouteille 70cl.....	<b>200</b>
<b>Dillon cuvée millésime 2004</b> (FR) 40ml.....	<b>40</b>	bouteille 70cl.....	<b>450</b>
<b>La Favorite cœur de canne</b> (FR).....			<b>11</b>
<b>J. Bally hors d'âge 2003</b> (FR).....			<b>26</b>
<b>Depaz single cask 2003</b> (FR).....			<b>28</b>
<b>JM 2011</b> (FR).....			<b>35</b>
<b>Admiral Rodney HMS royal oak</b> .....			<b>20</b>
<b>Hampden 8 ans</b> .....			<b>20</b>
<b>Doorly's XO</b> .....			<b>12</b>
<b>Patridom 12 ans</b> .....			<b>11</b>
<b>Abuelo tawny port cask finish 15 ans</b> .....			<b>22</b>
<b>Coloma 15 ans hors d'âge</b> .....			<b>19</b>
<b>Mafana</b> (FR).....			<b>12</b>
<b>La Favorite flibuste</b> (FR).....			<b>27/cl</b>

# TEQUILA

40ml

<b>Calle 23 blanco</b> 40ml.....	<b>10</b>	bouteille 70cl.....	<b>120</b>
<b>Casamigos blanco</b> 40ml.....	<b>15</b>	bouteille 70cl.....	<b>200</b>
<b>Clase Azul reposado</b> 40ml.....	<b>30</b>	bouteille 70cl.....	<b>450</b>
<b>AC/DC Thunderstruck blanco</b> .....			<b>15</b>
<b>Casamigos reposado</b> .....			<b>21</b>
<b>Clase Azul plata</b> .....			<b>25</b>
<b>Clase Azul Gold</b> .....			<b>55</b>
<b>Clase Azul anejo</b> .....			<b>99</b>
<b>Clase Azul ultra</b> .....			<b>70/cl</b>

\*Supplément soda, jus, Ginger Beer & Tonic La French ..... + 2

\*Supplément énergisant, Archibald et Hysope..... +4

# MEZCAL 40ml

---

<b>El Rey Zapoteco joven espadin</b>			
40ml.....	<b>10</b>	bouteille 70cl.....	<b>120</b>
<b>El Rey Zapoteco reposado</b> .....			<b>13</b>
<b>El Rey Zapoteco pechuga</b> .....			<b>18</b>
<b>Los Jarvis jabali</b> .....			<b>25</b>
<b>Clase Azul guerrero</b> .....			<b>81</b>
<b>Clase Azul durango</b> .....			<b>89</b>
<b>Real Minero largo</b> .....			<b>28</b>

# ANISÉ 40ml

---

<b>Pastis Egiazki (FR)</b> .....	<b>8</b>
<b>Les Fils d'Émile Pernet vieux pontarlier (FR)</b> .....	<b>9</b>
<b>Pastis Château Des Creissauds (FR)</b> .....	<b>13</b>

# COGNAC 40ml

---

<b>Pierre De Segonzac premium (FR)</b>			
40ml.....	<b>10</b>	bouteille 70cl.....	<b>120</b>
<b>Pierre De Segonzac XO (FR)</b> .....			<b>18</b>
<b>Bourgouin XO 1998 (FR)</b> .....			<b>38</b>
<b>New A . De Fussigny VSOP (bio, FR)</b> .....			<b>23</b>
<b>Remy Martin Louis XIII (FR)</b> .....			<b>75/cl</b>

# ARMAGNAC 40ml

---

<b>Saint-Aubin blanche (FR)</b> .....	<b>11</b>
<b>Armin 6 ans – Bas Armagnac (FR)</b> .....	<b>10</b>
<b>Dartigalongue 15 ans pot Gascon (FR)</b> .....	<b>18</b>
<b>Saint-Aubin 1994 (FR)</b> .....	<b>28</b>
<b>Saint-Aubin 20 ans (FR)</b> .....	<b>16</b>

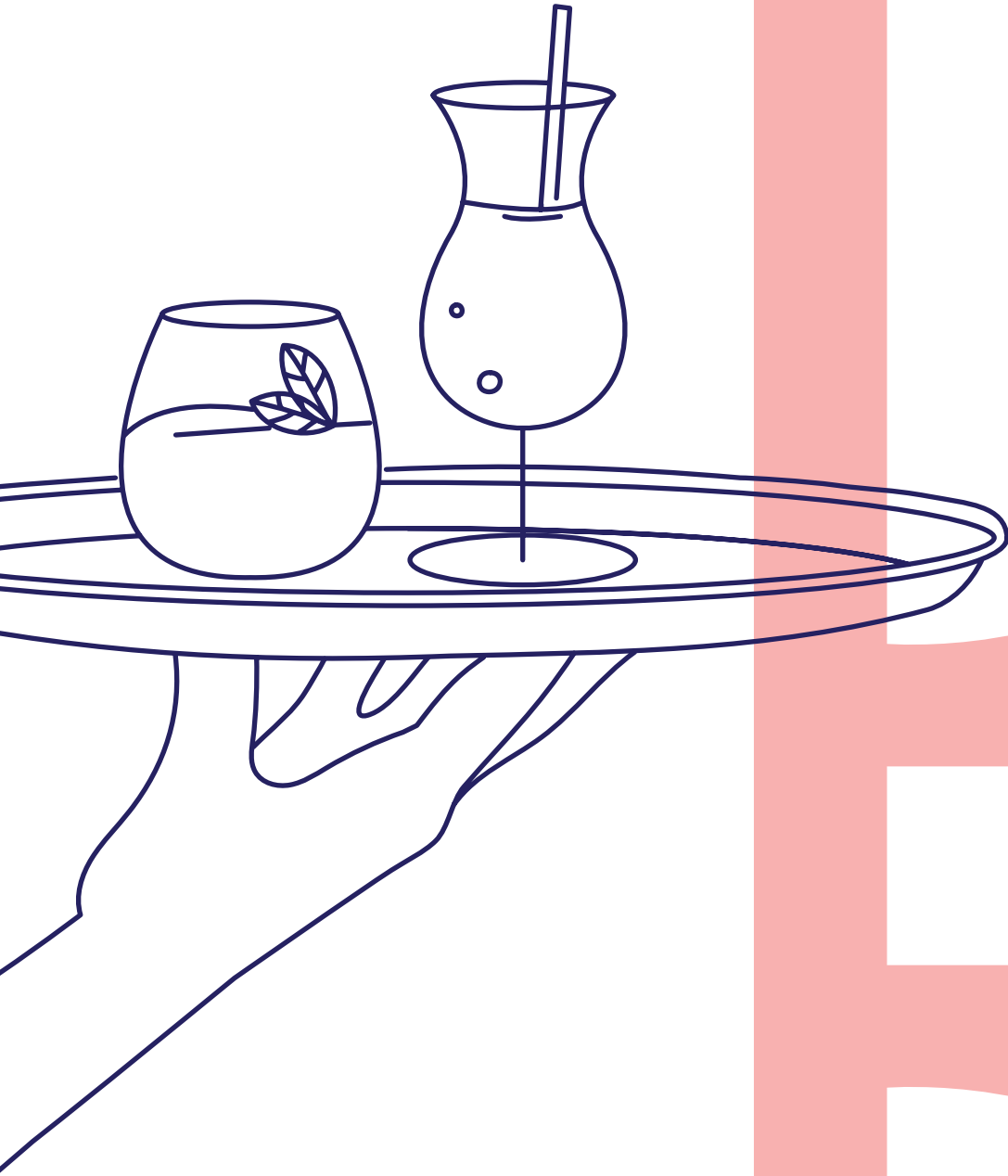


# AUTRES TROUVAILLES

40ml

<b>Menta Egiazki</b> (FR) 40ml .....	<b>8</b>	bouteille 70cl .....	<b>100</b>
<b>Fine Ô Chartrons</b> (FR, locavore) .....			<b>17</b>
<b>Lehmann eau de vie de prunelle sauvage</b> (FR) .....			<b>15</b>
<b>Lehmann eau de vie de framboise sauvage</b> (FR) .....			<b>16</b>
<b>Lehmann eau de vie de marc de Gewurtzraminer VT millésime 1992</b> (FR) .....			<b>26</b>
<b>Lehmann eau de vie de poire réserve</b> (FR) .....			<b>27</b>
<b>Liqueur la Capricieuse vache café</b> (FR) .....			<b>8</b>
<b>Manzana Egiazki</b> (FR) .....			<b>8</b>
<b>Patxaran Egiazki</b> (FR) .....			<b>8</b>
<b>Limoncello Lachananche</b> (bio, FR) .....			<b>9</b>
<b>Genepi L'ancienne</b> (FR) .....			<b>10</b>
<b>Absinthe Awen Nature</b> (bio, FR) .....			<b>17</b>
<b>Chartreuse Jaune</b> (FR) .....			<b>17</b>
<b>Chartreuse 9<sup>eme</sup> centenaire</b> (FR) .....			<b>27</b>
<b>Calvados Sassi XO</b> (FR) .....			<b>14</b>
<b>Calvados Christian Drouin</b> (FR) .....			<b>10</b>
<b>Marc Champenois Famille Moutard</b> .....			<b>13</b>
<b>Marlet cassis de la Saintonge Boisée</b> (FR) .....			<b>6</b>
<b>Pineau des Charentes H.Fils merlot rosé 19 ans</b> (FR) .....			<b>17</b>

<b>Vermouth la Quintinye blanc &amp; rouge (FR)</b> .....	<b>9</b>
<b>Les vermouths Baldoria</b> .....	<b>13</b>
<b>Escale Belhara &amp; Tamarin (FR)</b> .....	<b>8</b>
<b>St-Raphaël Le Quina (FR)</b> .....	<b>8</b>
<b>Izarra vert &amp; jaune (FR)</b> .....	<b>11</b>
<b>Suze (FR)</b> .....	<b>6</b>
<b>Cold brew Bordeaux Distilling Compagny (FR, locavore)</b> .....	<b>10</b>
<b>Feli Geto népita glaciale (FR)</b> .....	<b>9</b>
<b>Audemus Covert liqueur (FR)</b> .....	<b>11</b>
<b>30 &amp; 40 double jus (FR)</b> .....	<b>12</b>
<b>Kina Karo (FR)</b> .....	<b>9</b>
<b>La Jeannette (FR)</b> .....	<b>10</b>
<b>Liqueur Deljoy (FR)</b> .....	<b>9</b>
<b>H theoria Amour Matador, Cuir Lointain, Midi Fauve &amp; Velvet (FR)</b> .....	<b>23</b>
<b>Amaro Santoni</b> .....	<b>7</b>
<b>Skinos</b> .....	<b>10</b>
<b>Mah spirit of the forest</b> .....	<b>10</b>
<b>Pisco Cuatro Gallos Acholado</b> .....	<b>10</b>
<b>Cachaça Magnifica de Faria Tradicional</b> .....	<b>10</b>
<b>Mizu Saga Barley</b> .....	<b>11</b>
<b>*Supplément soda, jus, Ginger Beer &amp; Tonic La French</b> .....	<b>+ 2</b>
<b>*Supplément énergisant, Archibald et Hysope</b> .....	<b>+4</b>





# JUS & SODAS

<b>Eau plate Abatilles</b> (FR, locavore) 33cl .....	<b>4</b>	75cl.....	<b>6</b>
<b>Eau pétillante Abatilles</b> (FR, locavore) 33cl ...	<b>5</b>	75cl.....	<b>7</b>
<b>Léna gingembre, citron vert, piment d'Espelette</b> (bio, FR, locavore) 33cl.....			<b>9</b>
<b>Djin Tonic sans alcool</b> (FR) 4cl.....			<b>10</b>
<b>Agrumes La French</b> (bio, FR) 25cl.....			<b>6</b>
<b>Ginger beer La French</b> (bio, FR) 25cl .....			<b>6</b>
<b>Tonic La French</b> (bio, FR) 25cl .....			<b>6</b>
<b>Tonic Archibald</b> (bio, FR, locavore) 20cl.....			<b>8</b>
<b>Hysope fleur de sureau</b> (bio, FR) 20cl.....			<b>7</b>
<b>Hysope concombre</b> (bio, FR) 20cl.....			<b>7</b>
<b>Fizz limonade</b> (bio, FR, locavore) 33cl .....			<b>5</b>
<b>Euskola</b> (FR) 33cl .....			<b>5</b>
<b>Charitea Maté</b> (bio) 33cl .....			<b>7</b>
<b>J.Gasco pamplemousse</b> 20cl.....			<b>6</b>
<b>Jus d'orange Meneau</b> (bio, FR, locavore) 25cl .....			<b>5</b>
<b>Jus de pomme Meneau</b> (bio, FR, locavore) 25cl .....			<b>5</b>
<b>Jus de tomate Meneau</b> (bio, FR, locavore) 25cl.....			<b>5</b>
<b>Jus de framboise &amp; fraise Meneau</b> (bio, FR, locavore) 25cl.....			<b>5</b>
<b>Thé vert glacé pêche Meneau</b> (bio, FR, locavore) 25cl .....			<b>5</b>
<b>Thé glacé grenade Meneau</b> (bio, FR, locavore) 25cl.....			<b>5</b>
<b>Énergisant Nuit Blanche</b> (FR, locavore) 25cl.....			<b>7</b>
<b>Énergisant Nuit Blanche rosé</b> (FR, locavore) 25cl .....			<b>8</b>

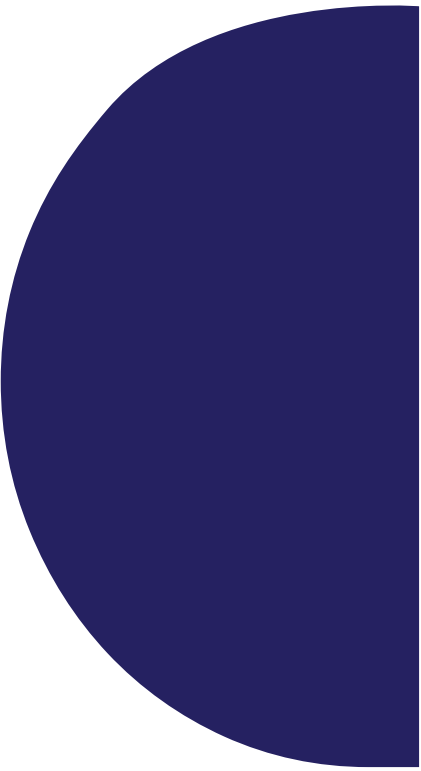


# BOISSONS CHAUDES \_\_\_\_\_

<b>Café expresso</b> (bio, Ethiopie arabica Djimmah Max Havelaar).....	<b>2,5</b>
<b>Café allongé</b> (bio, Ethiopie arabica Djimmah Max Havelaar).....	<b>2,5</b>
<b>Thés Dammann Frères sachets cristal</b> (FR).....	<b>4</b>
<b>Infusions Dammann Frères sachets cristal</b> (FR).....	<b>4</b>

Les prix sont pratiqués en euros, toutes taxes comprises et service inclus. L'abus d'alcool est dangereux pour la santé, à consommer avec modération.





Remerciement particulier à Émile & Marguerite, Comptoir du rhum et So Whisky Bordeaux pour leur contribution.

---



**LE BOURBON**

BORDEAUX

---

[www.lebourbon-bordeaux.fr](http://www.lebourbon-bordeaux.fr)

